



AUTORIDADE MUNICIPAL DE AINARO

Ministério da Administração Estatal



Serviço Municipal Protesaun Civil e Jestaun  
Desastre Naturais

APREZENTASAUN BA PROGRESU SERVISU

2024-2025

HUSI SERVISU PROTESAUN CIVIL E

JESTAUN DEZASTRE NATURAIS

MUNISIPIU AINARO

# KONTEUDU

1. Baze Legal
2. Estrutura SMPSJDN
3. Planu Ezekusaun-Atividade
4. Rezultadu husi Progresu Servisu 2024 + 2025
5. Komparasaun
5. Dezafiu
6. Oportunidade

# Baze Legal

DIPLOMA MINISTERIAL N° 34/2025 15 de Outubro SEXTA ALTERASAUN 84/2023 DE 23 DE NOVEMBRO ALTERASAUN BA DALIMA HUSI DL N°3/2016 DE 16 MARSU

ARTIGU 15 KONA-BA PROTESAUN SIVIL

ARTIGU 16 KONA-BA DEZASTRE NATURAIS

IHA SEKULU XVII SMPSJDN

ARTIGU 50 KONA-BA MISAUN SMPSJDN NO SERVISU AUTORIEDADE MUNISIPAL NE'EBE HUSI ORIENTASAUN PAM BA MISAUN NE'E ATU ASEGURA APLIKASAUN LEGISLASAUN NO EZEKUSAUN POLITIKA PUBLIKA NO PROGRAMA GOVERNAMENTAIS BA DOMINIU PROTESAUN SIVIL ATU HALO PREVENSAUN KOMBATE FOGOS FLORESTAIS NO PREVENSAUN BA AKONTESEMENTU DEZASTRE NATURAIS NO PROTESAUN SOSIAL BA AFETADOS HUSI DEZASTRE NATURAIS BA MOTIVASAUN HUSI KAUZA NATURAIS OU KAUZA HUSI EMA

ARTIGU 51 KONA-BA TAREFA SERVISU

ARTIGU 52 KONA- DEPARTEMENTU TOLU:

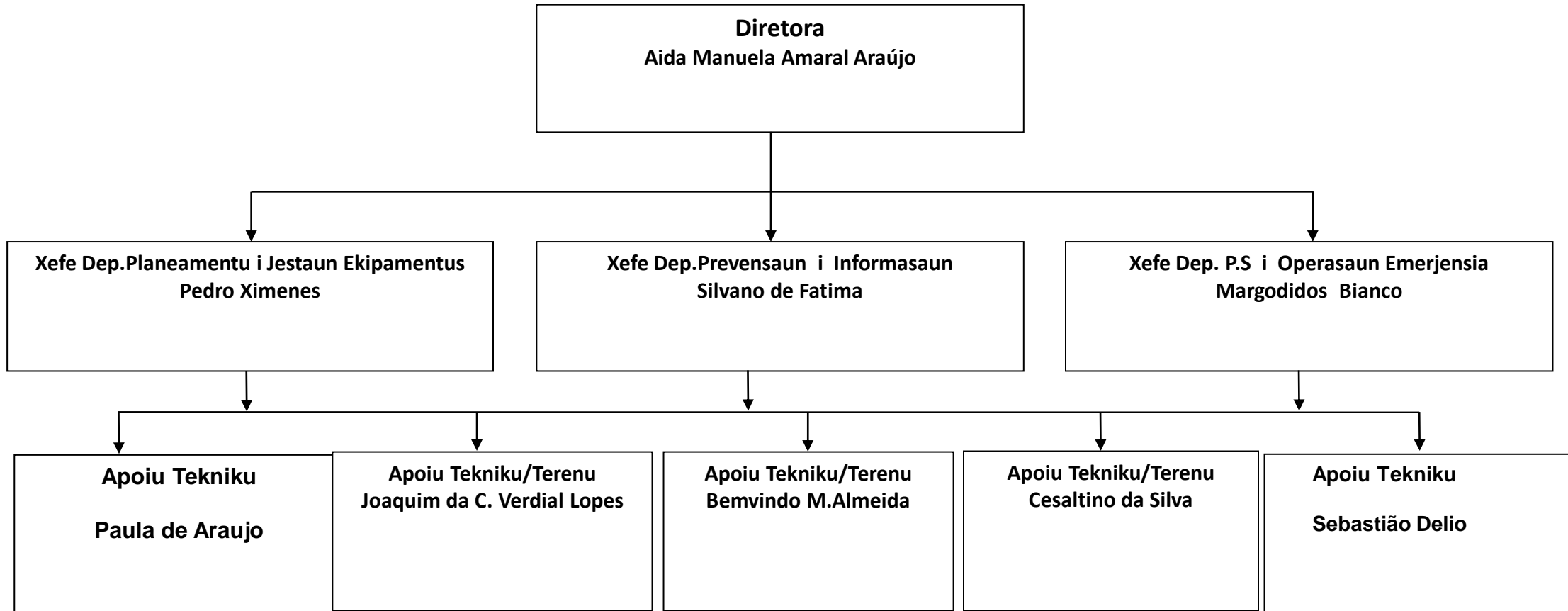
DEP. PLANEAMENTU NO JESTAUN EKIPAMENTU BA PROTESAUN SIVIL HUSI

a,b,c,e,f,h,l,u,o,q (10)

DEP. PREVENSAUN INFORMASAUN HUSI c,g,j,k,l,m,n,u,p (9)

DEP. SOCORRO NO OPERASOENS EMERJENSIA HUSI r,s,t,u (4)

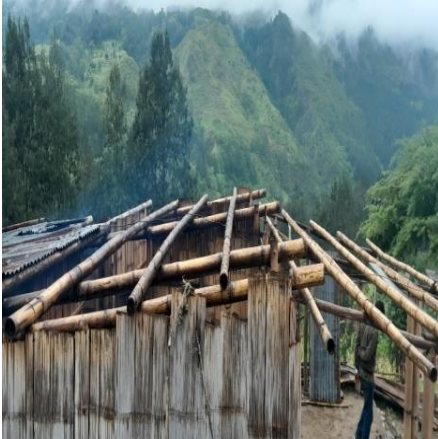
# ESTRUTURA SMPSJDN



## PLANU EZEKUSAUN ATIVIDADE

- ORSAMANTU BA TINAN 2024 \$ 109,393.00
- Atividade Rutina- SV+BS
- Atividade Terenu- Formasun Palestra e Apoiu Aihan La'os Aihan
- ORSAMANTU BA TINAN 2025 \$ 113,438.00
- Atividade Rutina-SV+BS
- Atividade Terenu-Formasun Palestra, Apoiu Aihan e La'os Aihan no Apoiu Rekoperasaun
- Orsamentu ba Tinan 2026 \$ 116,476.00
- Atividade Rutina SV+BS

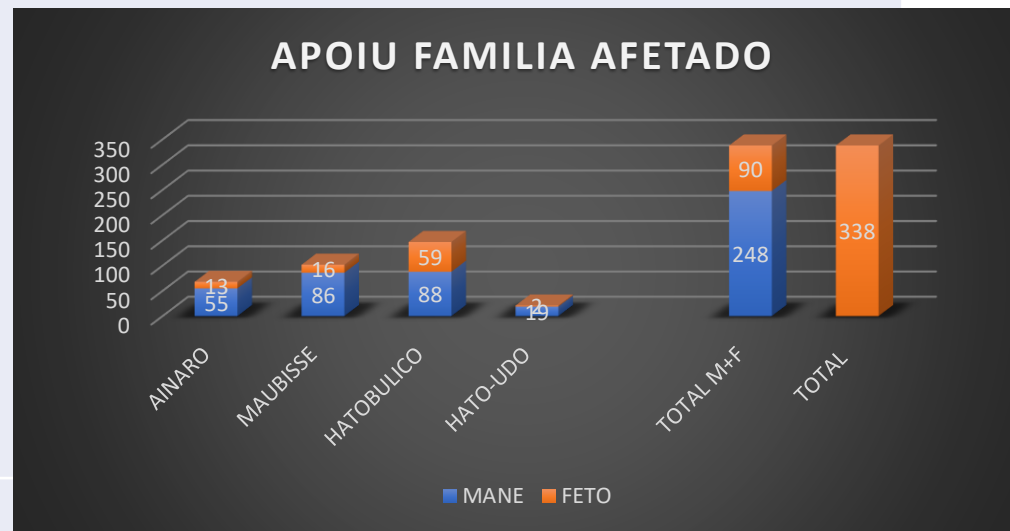
# IDENTIFIKA DEZASTRE NATURAIS AKONTESE MAK HANESAN ANIN SOBU UMA, RAI-HALAI NO AHI-HAN UMA



## ATIVIDADE HUSI 2024

- Apoiu Aihan no La'os Aihan ba Umanitariu
- Diseminaun Informasaun ba Suco
- Atividade adisional Parseiro Mercy Corps- Fasilitador ba fahe informasaun Jestaun Risku Dezastre Naturais ba Suco no akompaña ba hare programa seluk.

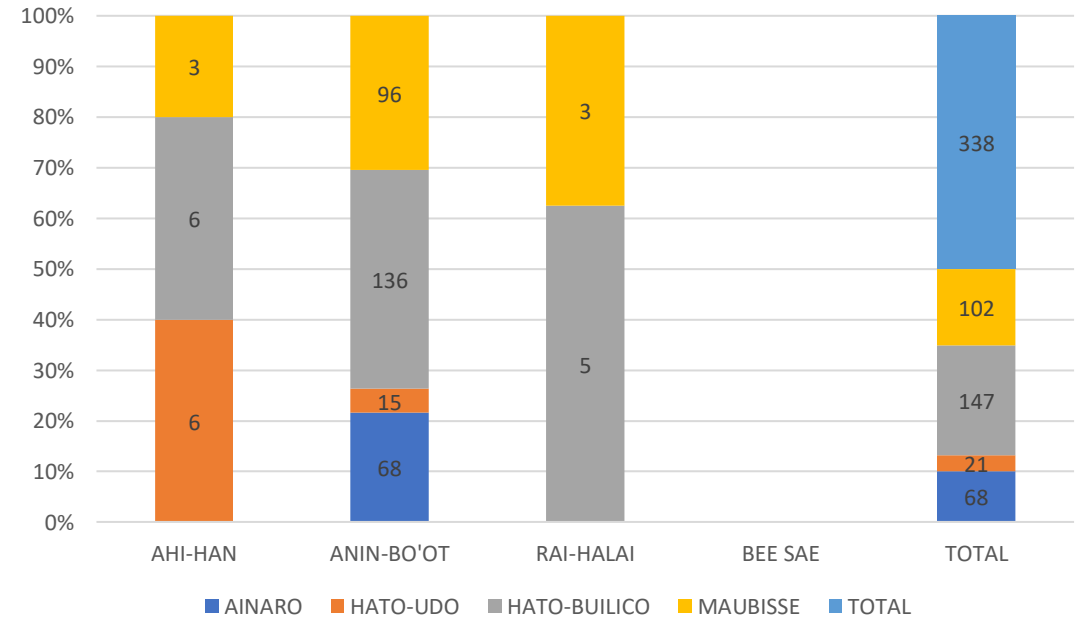
DADUS BA FAMILIA AFETADOS NE"EBE HETAN APOIU AIHAN NO LA"OS AIHAN IHA MUNISIPIU AINARO 2024		
POSTO	MANE	FETO
AINARO	55	13
MAUBISSE	86	16
HATOBULICO	88	59
HATO-UDO	19	2
TOTAL M+F	248	90
TOTAL		338



TIPU DEZASTRE NE'EBE AKONTESE BA FAMILIA AFETADO IHA MUNISIPIU AINARO

IHA MUNISIPIU AINARO 2024					
POSTO	AHI-HAN	ANIN-BO'OT	RAI-HALAI	BEE SAE	TOTAL
AINARO		68			68
HATO-UDO	6	15			21
HATO-BUILICO	6	136	5		147
MAUBISSE	3	96	3		102
TOTAL					338

TIPU DEZASTRE AFETA BA FAMILIA AFETADOS



# Fornesimentu Aihan no La'os Aihan ba iha Armazen

No	Deskrisaun	Total	Observasaun
1	Family Kids Iha pakote laran hanesan, Taxu kiik1, Manta 1, Lona1, Moskuteiru 1, Biti Masa 1, Tolha 1, Rinsu naton 1, sabaun 5, Balde kiik 1, Gayun 1, Pastadente Boot 1, Eskova Nehan 1,Kanuru han 5,kanuru bo'ot 2 etu 1 e modo 1.	200 pakote	Diak
2	Fos Supermie Sardine Mina 2 ltr Susuben Dancow Dosi Biskuit Masa Kafe Timor Plastik Masmidar Xa	200 sakas 200 kaixa 25 kaixa 25 kaixa 25 Kaixa 25 kaixa 200 Bungkus 200 Bungkus 200 Bungkus	Diak





I. AIHAN NO LA'OS AIHAN NE'E BE FO BA BENEFISIARIU  
MUNISIPIU AINARO

( KADA BENEFISIARIU IDA SIMU TUIR MAI NE'E)

1 FOS 1 25 KILO

2 MINA 2 LTR 1

3 SUSUBEN DANCOW SANSET 2 (24)

4 BISCUIT MASA 1

5 SUPERMIE KAIXA 1

6 SARDINA 25 RAHUN

7 KAFE BUNGKUS 1

8 MASMIDAR PLASTIKU 1

9 XA BUNGKUS KIIK 1

FAMILY KIDS PAKET 1 ( SANA 1 KANURU BAOT1 MODO

1, KANURU KIIK HAN 5( KANURU HAN MODO NO ETU) BIKAN

MASA 5, KANEKA MASA 6, TOALHA 1, MOSKITEIRU 1, MANTA 1,

LIPA 1, ESKOVA KOSE NEHAN 2 PASTEDENTE 1, SABAUN 4, RINSU

BOOT 1, LONA 6X6 1. TAXU 1, BALDE 1 NO GAYUNG KIIK 1.

## FORMASAUN PALESTRA 2024

Enkontru kona-ba Reativa Ekipa Task-Force Jestaun Risku Dezastre ho Suco sira iha Administrasaun Munisipiu, Palestra iha Suco Leolima, Cassa, Suro-Craic no Mau-Ulo



DISEMINASAUN INFORMASAUN BA POSTO KA SUCO

POSTO	SUCO	TOTAL
AINARO	CASSA	3
	AINARO VILA	
	MAU-ULO	
HATO-UDO	OFISIU POSTO	1
TOTAL		4

- Servisu Adisional ho Parseiru ONG Mercy Corps
- Ba halo fasilita informasaun jestaun risku dezastre iha Posto Ainaro, Suco Manutasi, Mau-Nuno Hatobuilico Suco no Maubisse . Atividade pilotu ne'ebe halo akompañamentu mak hanesan ba hare halo bronzon manual no modernu iha Suco Mau-Nuno no Suco Maubisse e halo uma reziliente ida no kuda modo, ai-horis hodi hametin rai iha Suco Mauchiga, halo konservasaun bee matan iha Leotelo 1





# Atividade Husi 2025

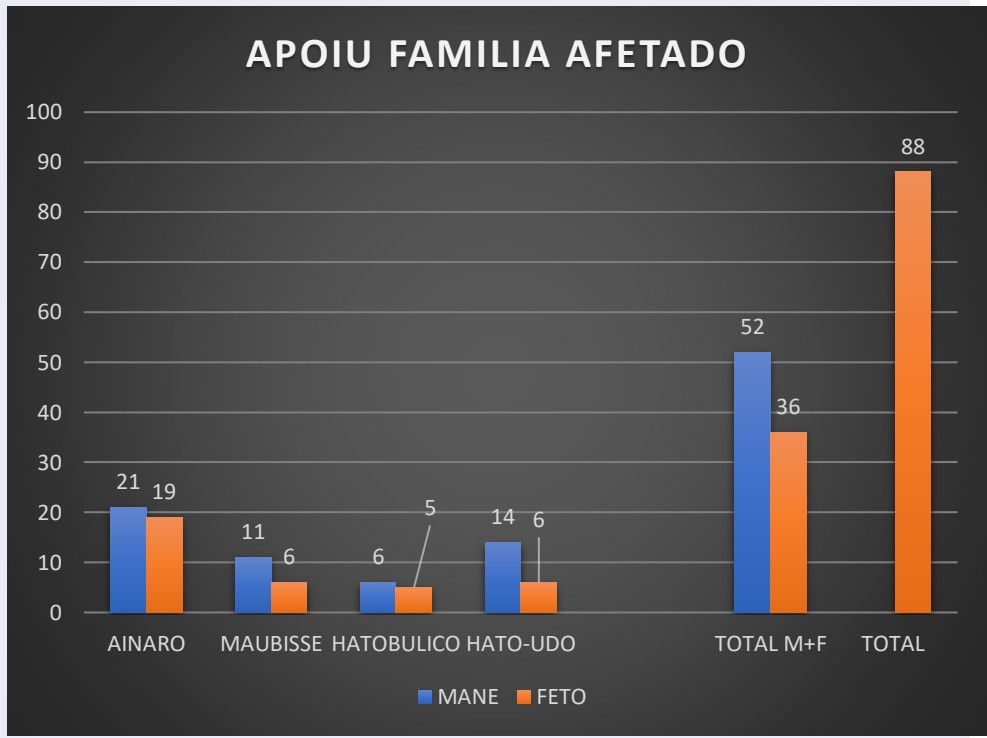
- Apoiu Aihan no La'os Aihan ba Familia afetados
- Diseminaun Informasaun ba Suco
- Apoiu Materiais Konstrusaun .

# IDENTIFIKA DEZASTRE NATURAIS AKONTESE MAK HANESAN ANIN SOBU UMA, RAI-HALAI NO AHI-HAN UMA



DADUS BA FAMILIA AFETADOS NE"EBE HETAN APOIU AIHAN NO LA"OS AIHAN

IHA TINAN 2025		
POSTO	MANE	FETO
AINARO	21	19
MAUBISSE	11	6
HATOBULICO	6	5
HATO-UDO	14	6
TOTAL M+F	52	36
TOTAL		88



# Fornesementu Aihan no la'os Aihan ba 2025

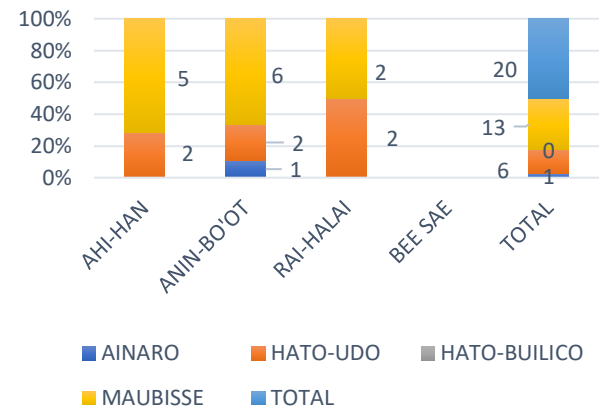


# Apoi u Aihan No La'os Aihan ba Umanitariu M Ainaro



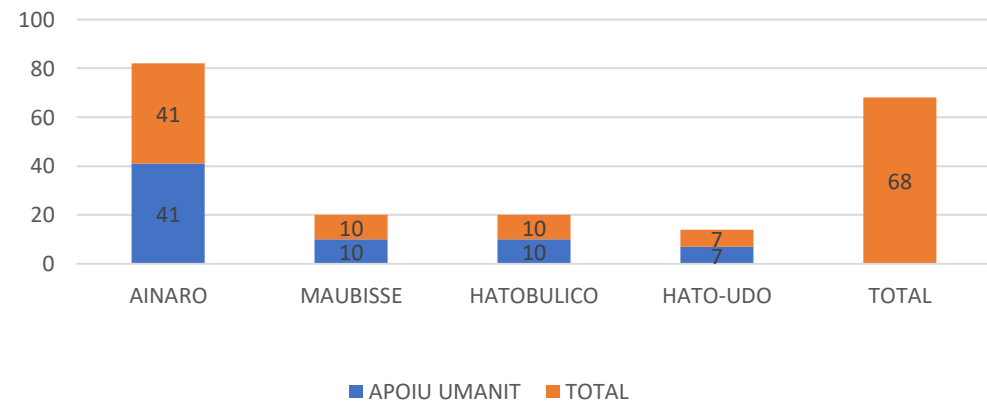
TIPU DEZASTRE NE'EBE  
AKONTESE BA FAMILIA  
AFETADO IHA  
MUNISIPIU AINARO

POSTO AINARO	AHI-HAN	ANIN-BO'OT	RAI-HALAI	BEE SAE	TOTAL
AINARO		1			1
HATO-UDO	2	2	2		6
HATO-BUILICO					0
MAUBISSE	5	6	2		13
TOTAL					20



APOIU AIHAN NO LA'OS AIHAN  
BA UMANITARIU

POSTO AINARO	APOIU UMANI	TOTAL
AINARO	41	41
MAUBISSE	10	10
HATOBULICO	10	10
HATO-UDO	7	7
TOTAL		68



# FORMASAUN PALESTRA

Hala'ó ba kada Posto iha Suco rua



DISEMINASAUN INFORMASAUN BA POSTO KA SUCO

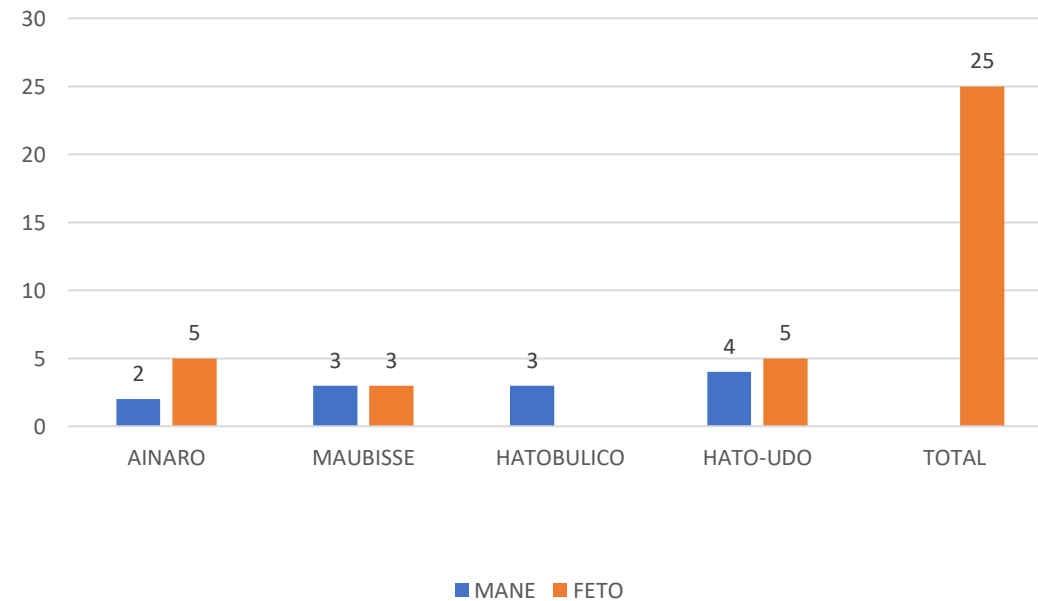
POSTO	SUCO	TOTAL
AINARO	SORRO	2
	AINARO-TELIGA	
HATO-BUILICO	NUNOMOGUE	1
MAUBISSE	FATUBESI	4
	EDI	
	AITUTU	
	LIURAI	
HATO-UDO	FOHO-AILICO	1
TOTAL		8

# Identifika Ba Vuneravel ho Categoria Uma ameadu Iha Posto 4



APOIU REKOPERASAUN BA FAMILIA AFETADO BA UMA KONDISAUN AMEASADU

POSTO	MANE	FETO
AINARO	2	5
MAUBISSE	3	3
HATOBULICO	3	
HATO-UDO	4	5
TOTAL		25







# Fornesimentu Materiais Konstrusaun Ba kada Benefisiariu

TIPU MATERIAIS	KUANTIDADE	TOTAL
Kalen 0,42 mm	36	36
Semente Tonasa	25 Sakas	25
Besi Baja 10x10	9-Jan	9
Besi Baja 5x10	6-Jan	6
Semplat Kakuluk	7 m tahan 1	1
Besi Baja 4x6	20-Jan	20
Baut Kalen	7 dos	7
Total Item 7		

# FO APOIU MATERIAIS KONSTRUSAUN



# UMA NE'EBE KONSTROE ONA HUSI BENEFIASIARIU



# Atividade Husi 2026

- Apoiu Aihan no La'os Aihan ba Umanitariu
- Diseminaun Informasaun ba Suco
- Apoiu Materiais Konstrusaun .

# IDENTIFIKA KA VEREFIKA NO FO APOIU AIHAN NO LA'OS AIHAN BA FAMILIA AFETADO IHA MUNISIPIU AINARO







realme Shot on realme G30s

2026.02.24 10:29



## PLANU BA FAHE MATERIAL KONSTRUSAUN

No	Item Deskrisaun	Unit	Quanti dade		
1	Semen Tonasa	Sak	15		
2	Besi Baza 10x10	Btng	9		
3	Besi Baza 5x10	Btng	6		
4	Besi Baza 4x6	Btng	20		
5	Kalen 180x80 mm 0,42	Lem bar	40		
6	Kalen Uma Kakuluk 0,42	Mtr	7		
7	Baut kalen 5 Cm	Dos	4		
8	Rai Henek No2	Ret	2		
9	Fatuk	Ret	4		

# Dezafiu

- Forsa Traballu
- Armazen+ Edifisiu
- Menus Formasaun ba kargu Xefia iha area espesifiku
- Transporte



# BA ATENDEMENTU IHA TERENU KA BAZE



OBRIAGADO

